

INFRA BONE LEVEL



ACCESS

INFRA BONE LEVEL

Dans la panoplie des dispositifs médicaux adaptés à l'implantologie, l'implant ACCESS "Infra Bone Level" offre toutes les possibilités thérapeutiques dans le traitement de l'édentement unitaire ou plural, des zones antérieures (optimisation de l'esthétique) aux zones postérieures.

De par la qualité (fabrication allemande) de son design, de son état de surface (SLA), de sa connectique, il permet une intégration tissus durs et tissus mous optimisée avec le respect des impératifs biologiques.

Son coût abordable fait de l'implant ACCESS un outil majeur des réhabilitations prothétiques implanto-portées.



ISO
13485

ACCESS IMPLANT est un système implantaire conçu et distribué par ESPACE 14 (Lyon - France)



DENTAL GROUP

www.espace14-dental.com



ACCESS

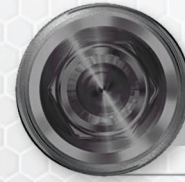
INFRA BONE LEVEL

ACCESS

INFRA BONE LEVEL

Connexion conique indexée

Même connectique pour tous les diamètres



CONNECTIQUE IDENTIQUE
POUR TOUS LES DIAMÈTRES

2.1 mm

Platform Switching

Col rétrécit de l'implant empêchant la compression dans la zone corticale

(dans le cas d'un positionnement juxta-osseux)

Spires Actives

Possède plusieurs niveaux de hauteur, ce qui permet d'agrandir la surface de contact de l'implant avec l'os

Permet d'obtenir une stabilité initiale fiable dans l'os mou

Micro spires

Pour une augmentation du BIC (Bone Implant Contact)

Corps de l'implant

Forme conique

La forme de l'implant correspond parfaitement au foret

La stabilité initiale est garantie

Titane Grade IV

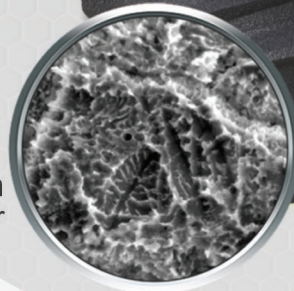
Pour une meilleure compatibilité avec l'os

SURFACE SLA-AHS

Possibilité d'appliquer une mise en charge précoce ou immédiate sur l'implant

Connexion fiable avec l'os

Formation osseuse plus rapide sur la surface de l'implant



Partie Apicale

Apex Atraumatique



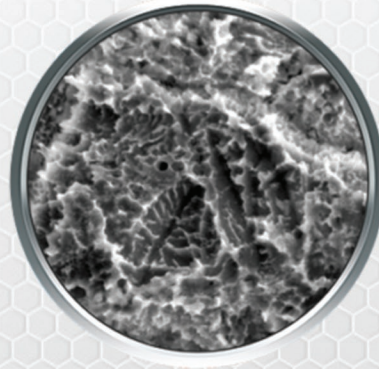
GAMME IMPLANT ACCESS

LONGUEURS

DIAMÈTRE Ø3.30		10mm	11.5mm
DIAMÈTRE Ø3.75	8mm	10mm	11.5mm
DIAMÈTRE Ø4.20	6mm 8mm	10mm	11.5mm
DIAMÈTRE Ø5	6mm 8mm	10mm	11.5mm

SURFACE HYDROPHILE

SLA-AHS* : LA SURFACE IMPLANTAIRE HAUTE PERFORMANCE



L'état de surface SLA représente la nouvelle génération de surface implantaire. La nanostructure résultante du process SLA fournit une surface idéale pour la fixation des cellules et l'intégration osseuse pendant la cicatrisation.

De nombreuses études cliniques et précliniques ont confirmé la **performance et la fiabilité à long terme** des implants.

La surface SLA **améliore l'intégration** de l'implant dans le tissu osseux, accélérant ainsi le temps de cicatrisation.

Des études récentes ont montré l'**excellente performance clinique** des implants SLA, même dans les protocoles de traitement les plus difficiles.

*AHS : Surface Hydrophile Active

AVANTAGES DE LA SURFACE HYDROPHILE ACTIVE :

- La possibilité d'une mise en charge anticipée ou immédiate de l'implant
- Meilleure ostéointégration
- Formation osseuse plus rapide à la surface de l'implant

L'importance de la mouillabilité est liée à la nécessité de délivrer des composants sanguins sur la surface, ce qui permet une formation rapide de la structure osseuse autour de l'implant. Le fluide autour de l'implant conserve les propriétés d'hydrophilie active.



UN PACKAGING SIMPLE
ET SÉCURISÉ

KIT CHIRURGICAL



SIMPLE

INTUITIF

OPTIMISÉ

EFFICIENT



INSTRUMENTS

KIT PROTHÉTIQUE simplicité et rationalité



ANCILLAIRES

Tournevis manuel

Tournevis sur Contre-angle

Clé de Blocage Multi

Clé à cliquet dynamométrique



T1.25C

T1.25L

T1.25CAL

T1.25CAC*

CBM

CCD

*en option

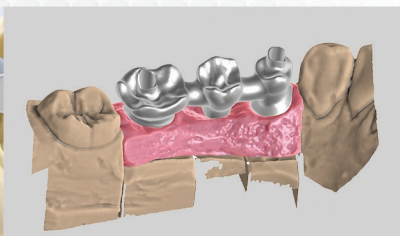
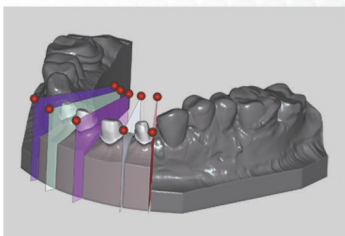
CAD/CAM

EXOCAD

3D SHAPE

EXOPLAN

REALGUIDE



Les bibliothèques pour Cad/Cam sont disponibles sur demande



GAMME PROTHÉTIQUE

- ◆ VIS DE CICATRISATION
- ◆ PROTHÈSE SCELLÉE
- ◆ PROTHÈSE PLURALE
- ◆ PROTHÈSE NUMÉRIQUE
- ◆ PROTHÈSE AMOVIBLE

VIS DE CICATRISATION



Ø 4.2

AHCK 3/2
 AHCK 3/3
 AHCK 3/4
 AHCK 3/5

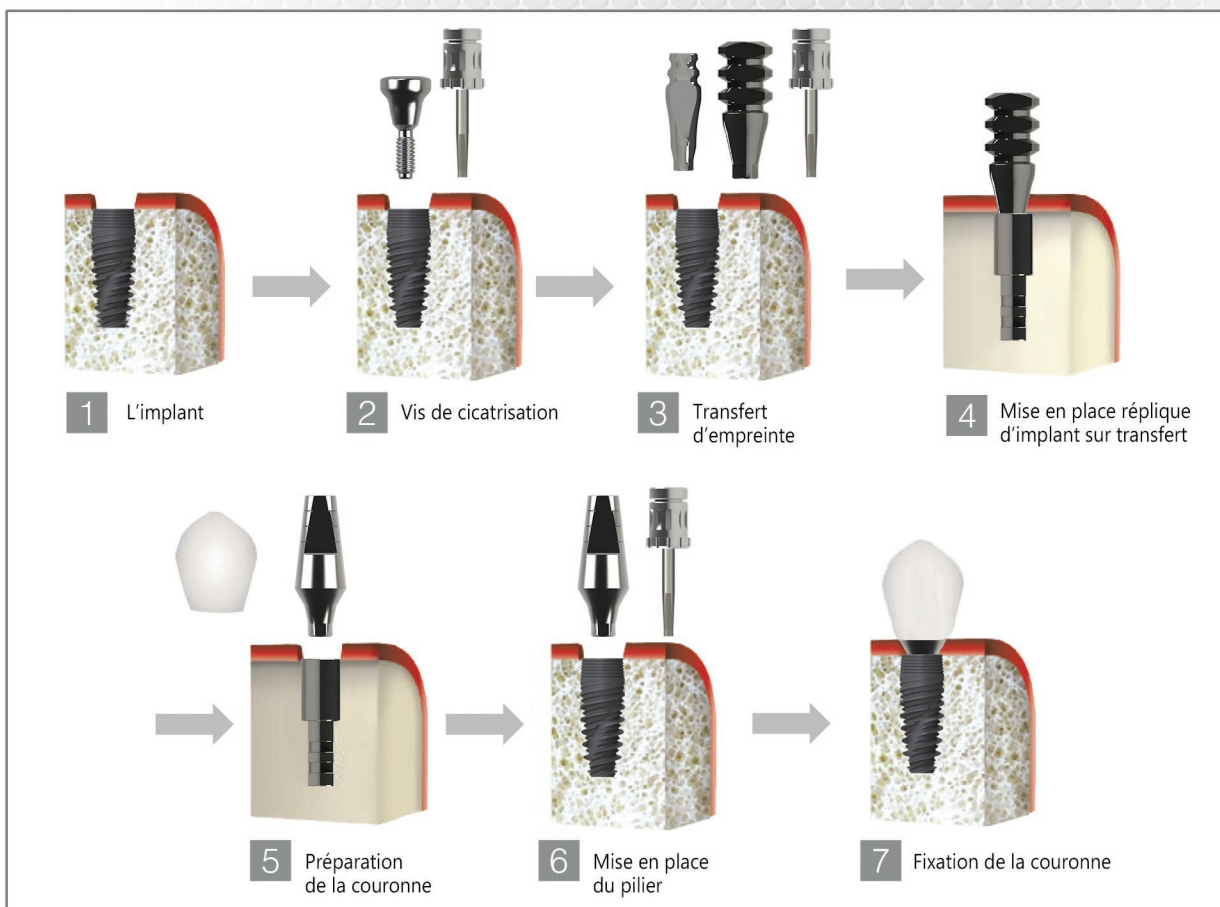
BAGUE DE CICATRISATION Ø 4.2 H.2.5
 BAGUE DE CICATRISATION Ø 4.2 H.3.5
 BAGUE DE CICATRISATION Ø 4.2 H.4.5
 BAGUE DE CICATRISATION Ø 4.2 H.5.5



Ø 5.5

AHCWK 3/2
 AHCWK 3/3
 AHCWK 3/4
 AHCWK 3/5

BAGUE DE CICATRISATION Ø 5.5 H.2.5
 BAGUE DE CICATRISATION Ø 5.5 H.3.5
 BAGUE DE CICATRISATION Ø 5.5 H.4.5
 BAGUE DE CICATRISATION Ø 5.5 H.5.5



SYNOPSIS ROSTHÈSE SCELLÉE

TRANSFERTS ET RÉPLIQUE



ATCK3/13
ATCK3/15
ATCK3/9

TRANSFERT PICK UP
TRANSFERT PICK UP LONG
TRANSFERT POP UP



AANK3

REPLIQUE D'IMPLANT

FAUX MOIGNONS



ATAK 3 9

FAUX MOIGNON DROIT ANTIROTATIONNEL H.9



ATAK3/001
ATAK3/002
ATAK3/003

FAUX MOIGNON DROIT ANATOMIQUE H.1.5
FAUX MOIGNON DROIT ANATOMIQUE H.2.5
FAUX MOIGNON DROIT ANATOMIQUE H.3.5



ATAWK3/001
ATAWK3/002
ATAWK3/003

FAUX MOIGNON DROIT ANATOMIQUE LARGE H.1.5
FAUX MOIGNON DROIT ANATOMIQUE LARGE H.2.5
FAUX MOIGNON DROIT ANATOMIQUE LARGE H.3.5



ATAAK3/015

FAUX MOIGNON ANGULE 15°



ATAAK3/01501
ATAAK3/01502
ATAAK3/01503

FAUX MOIGNON ANGULE ANATOMIQUE 15° H.1.5
FAUX MOIGNON ANGULE ANATOMIQUE 15° H.2.5
FAUX MOIGNON ANGULE ANATOMIQUE 15° H.3.5



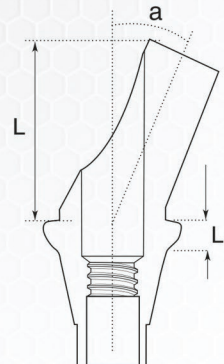
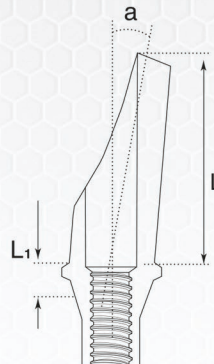
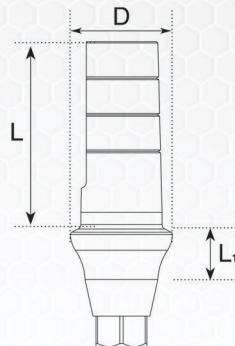
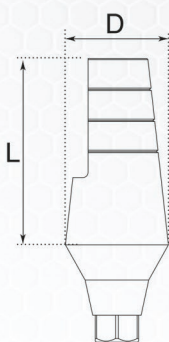
ATAAK3/025

FAUX MOIGNON ANGULE ANATOMIQUE 25° H.2.5



AAS

VIS FAUX MOIGNON



PROTHÈSE PLURALE

SYSTEME MULTI



AAEAK3/001+
AAEAK3/002+
AAEAK3/003+

PILIER MULTI H.1.5
PILIER MULTI H.2.5
PILIER MULTI H.3.5



AMUBK3/1701
AMUBK3/1702
AMUBK3/1703

PILIER MULTI ANGULE 17° H.1.5
PILIER MULTI ANGULE 17° H.2.5
PILIER MULTI ANGULE 17° H.3.5



AMUBK3/3001
AMUBK3/3002
AMUBK3/3003

PILLIER MULTI ANGULE 30° H.1.5
PILLIER MULTI ANGULE 30° H.2.5
PILLIER MULTI ANGULE 30° H.3.5



AHCAEM

COIFFE DE CICATRISATION POUR PILIER MULTI



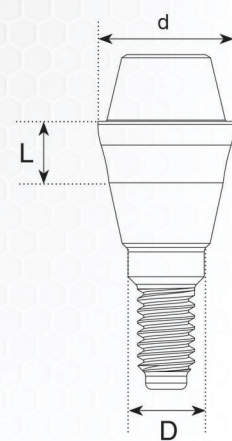
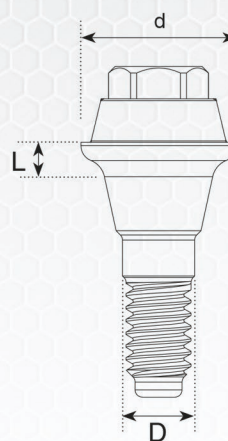
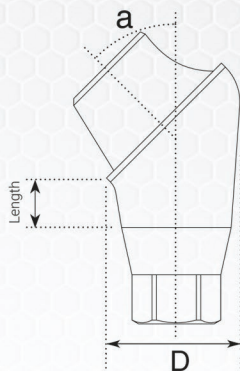
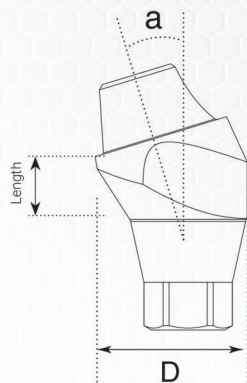
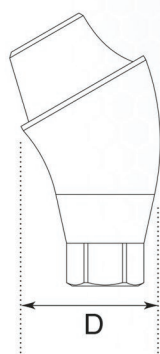
APMM
ATSAAM

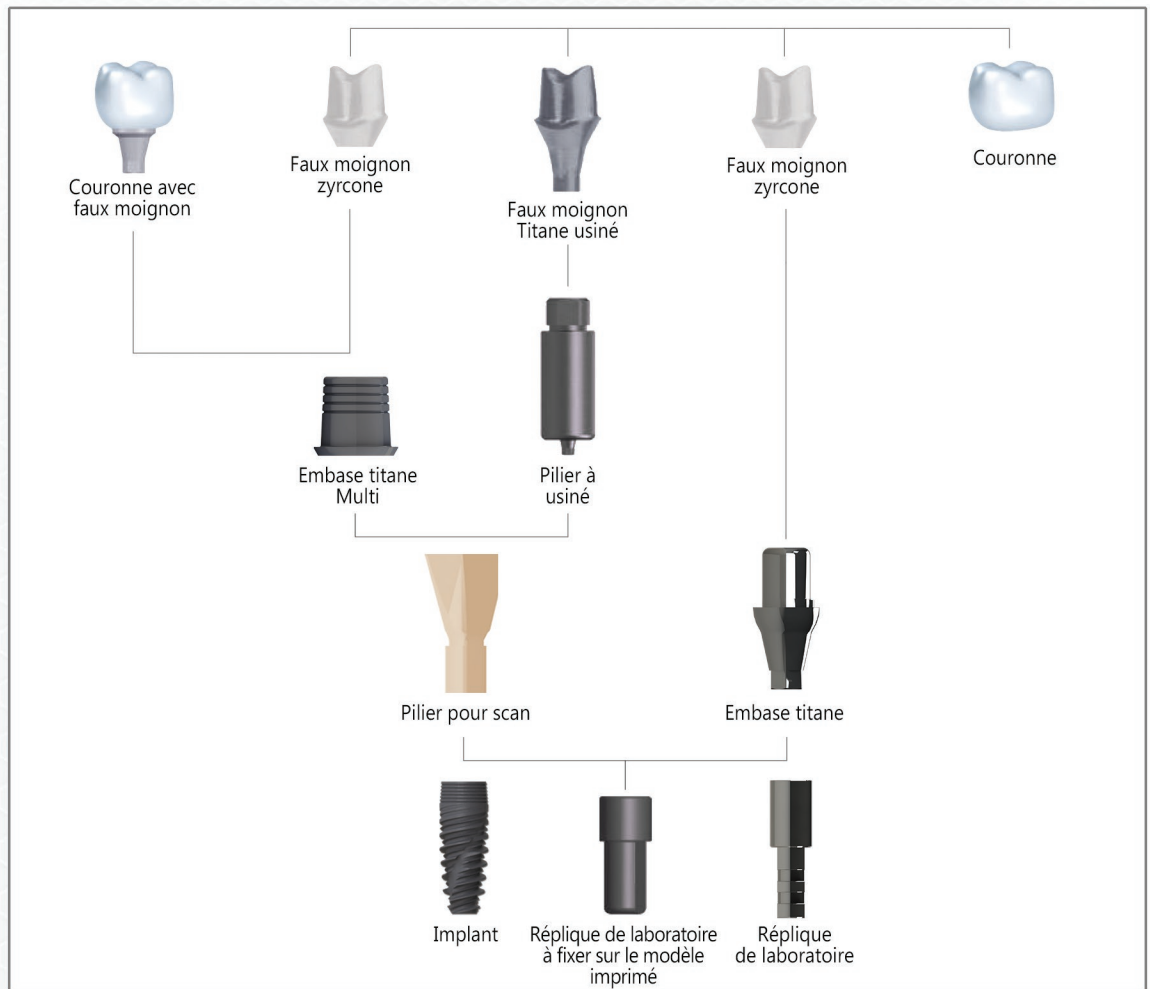
GAINÉ CALCINABLE ROTATIONNELLE
GAINÉ TITANE ROTATIONNEL PROVISOIRE



APCAEK
AANA EK

TRANFERT PICK UP POUR PILIER MULTI
REPLIQUE DE PILIER MULTI





PROTHESE DIGITALE DIRECT IMPLANT



ATN-TI	BODY SCAN DIRECT IMPLANT
ATN9-TI	BODY SCAN ETROIT DIRECT IMPLANT



ATPCK3	EMBASE TITANE H.1.5
ATPCK3/1	EMBASE TITANE H.2
ATPCK3/2	EMBASE TITANE H.3
ATPCK3/3	EMBASE TITANE H.4



AD-ANK3	REPLIQUE DIGITALE DIRECT IMPLANT
---------	----------------------------------

PROTHESE DIGITALE SYSTEME MULTI



AAT-MU	BODY SCAN SYSTEME MULTI
--------	-------------------------

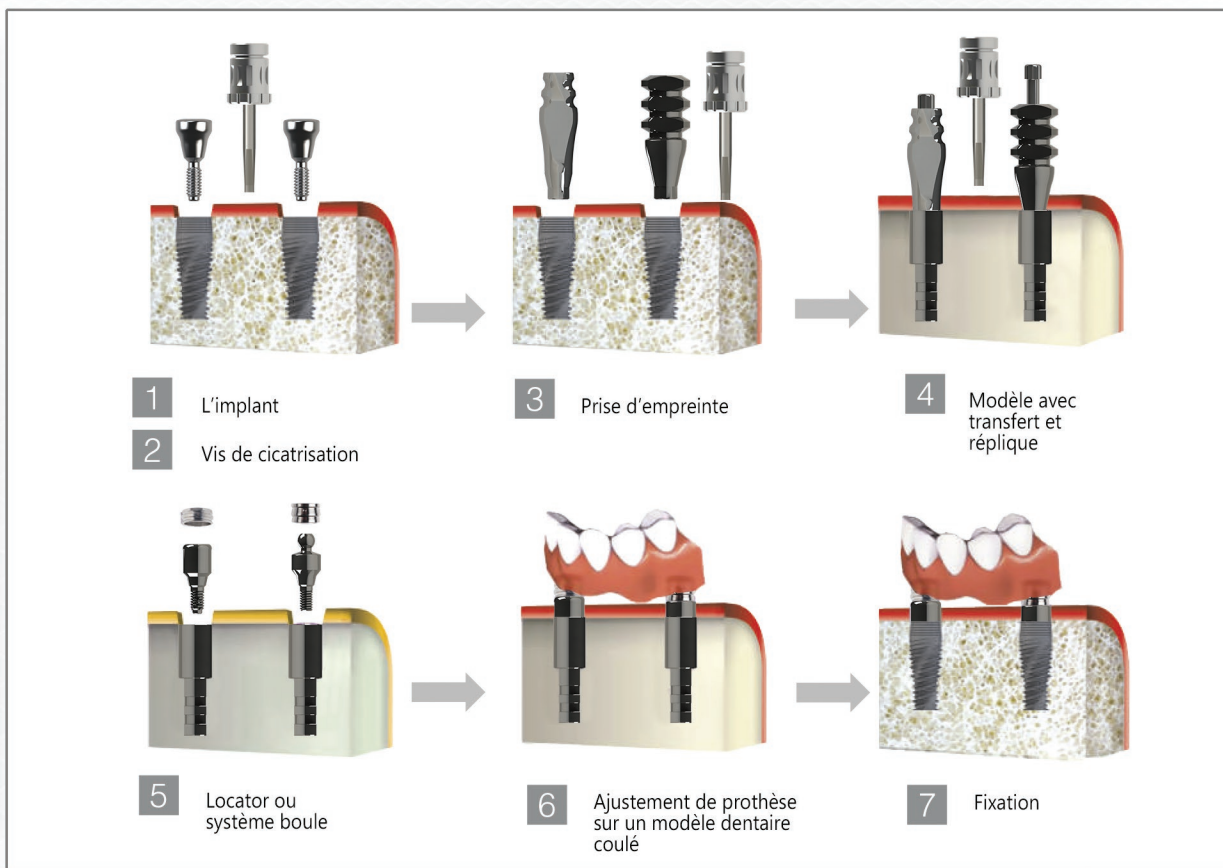


AD-ANAEM	REPLIQUE D'IMPLANT DIGITALE SYSTEME MULTI
----------	---



ATPC-MU	EMBASE TITANE SYSTEME MULTI
---------	-----------------------------

SYNOPSIS PROTHÈSE AMOVIBLE



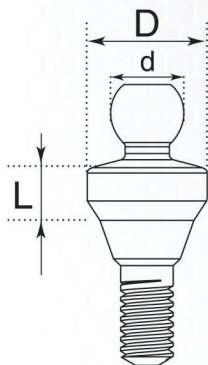
ABAK3/2
ABAK3/3
ABAK3/4
ABAK3/5

SYSTEME BOULE H.2
SYSTEME BOULE H.3
SYSTEME BOULE H.4
SYSTEME BOULE H.5

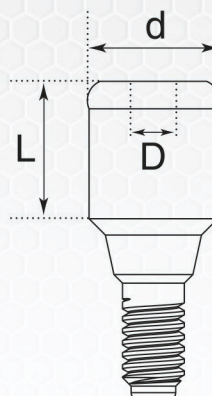


ALCK3/2
ALCK3/3
ALCK3/4
ALCK3/5
ALCK3/6

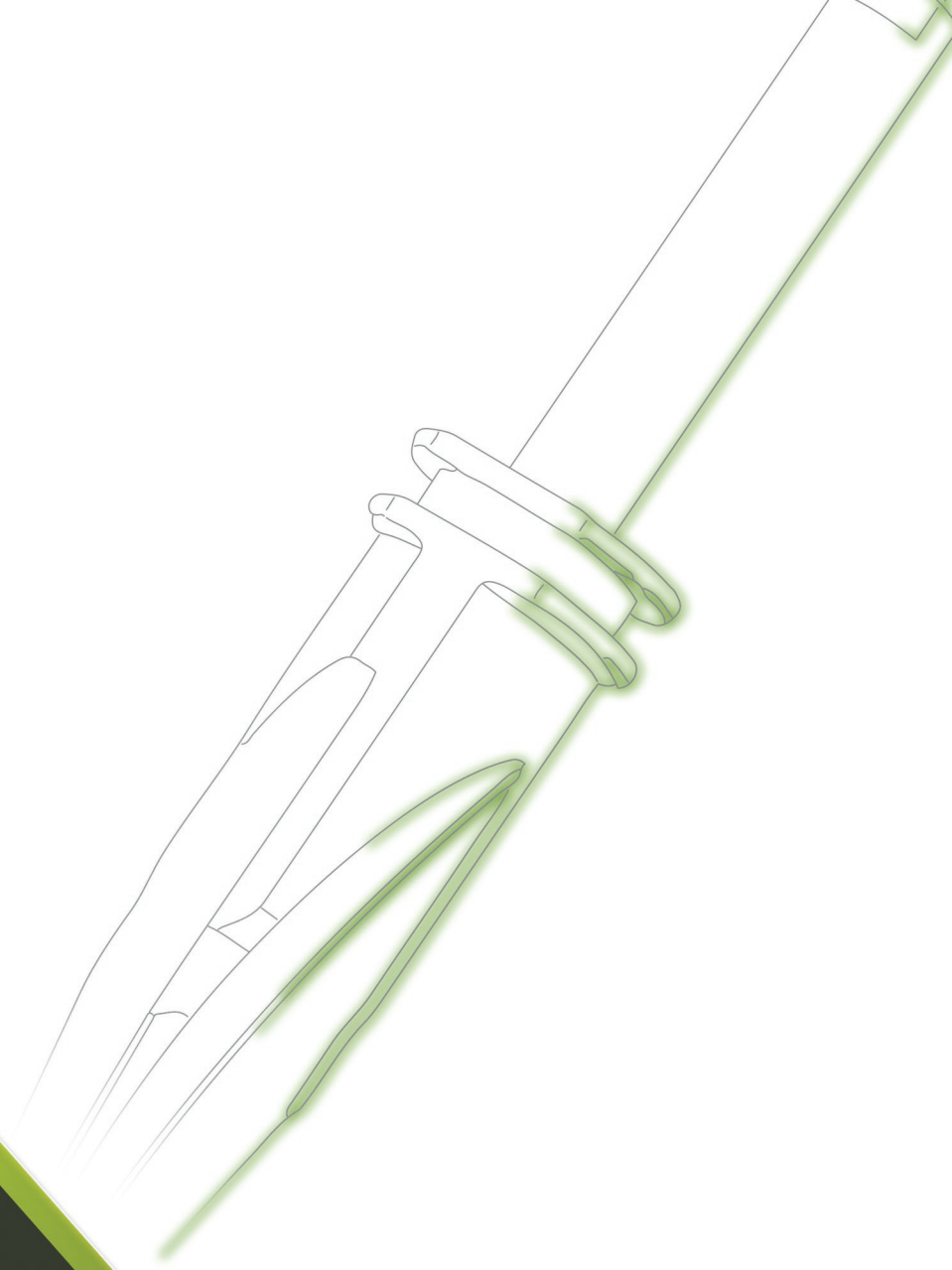
LOCATORS H.2
LOCATORS H.3
LOCATORS H.4
LOCATORS H.5
LOCATORS H.6



- MC Cap métallique
- SCS Cap silicone souple
- SCN Cap silicone standard
- SCT Cap silicone Dur
- PDB Disque plastique

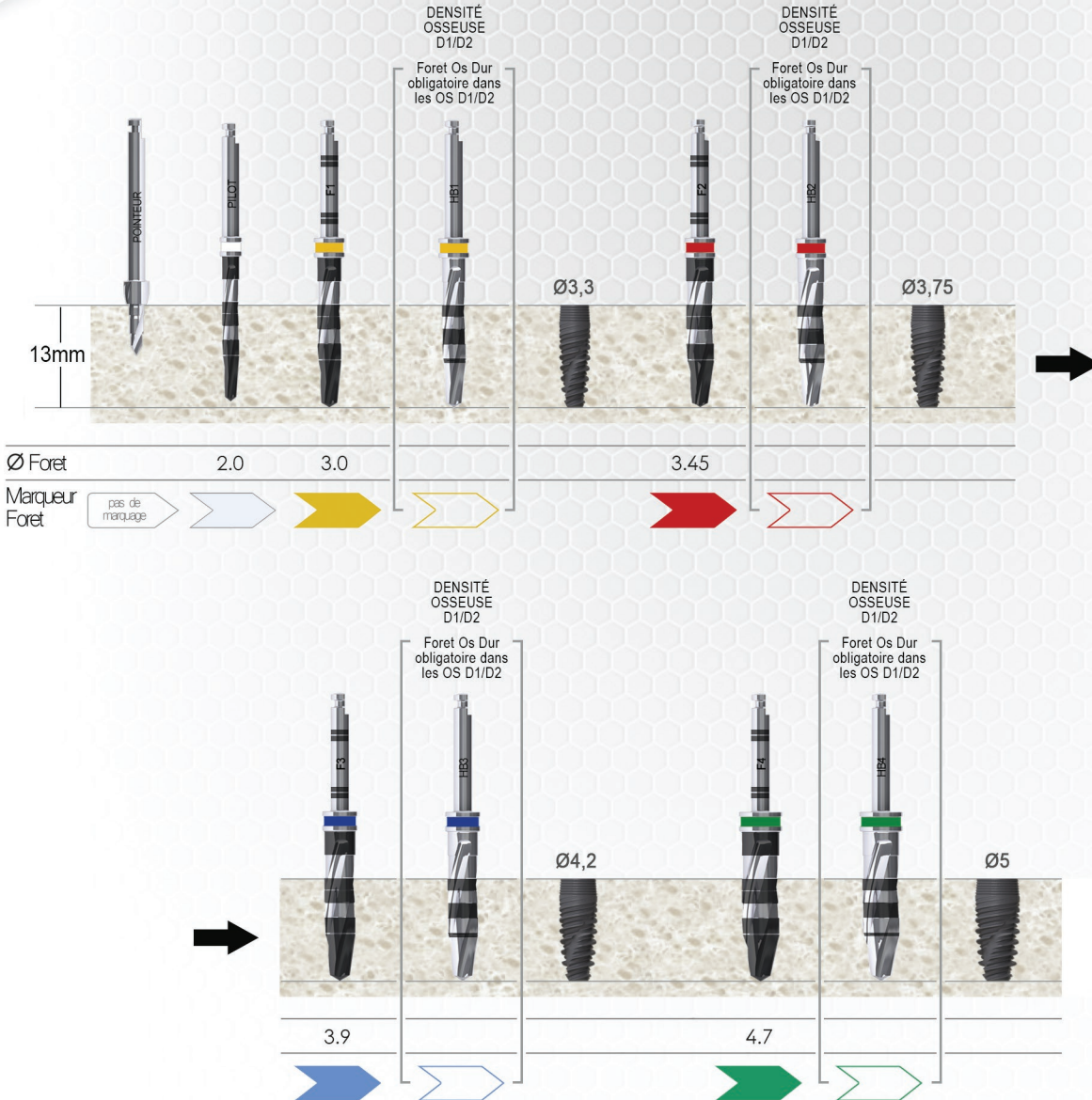


- LMC Cap métallique
- LSCN Cap silicone standard
- LSCS Cap silicone souple
- L SCT Cap silicone Dur



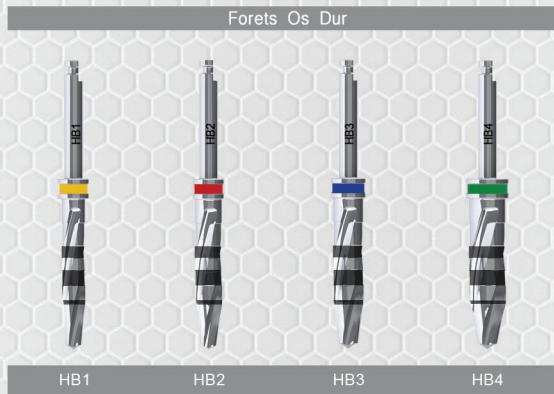
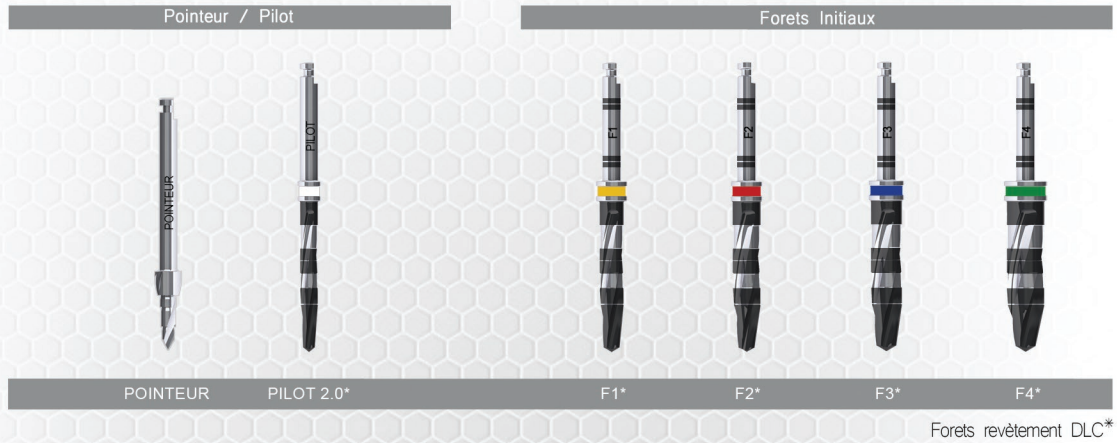
GUIDE CHIRURGICAL

KIT CHIRURGICAL



PROCÉDURES CHIRURGICALES

FORETS



BUTÉES

Pour l'ensemble des forets ACCESS



ACCESSOIRES

Prolongateur de foret



Clé à cliquet



PRÉHENSEURS

Sur contre-angle



CA C CA L

Sur clé à cliquet



CC C CC L

Tournevis manuel



T1.25C T1.25L

Indicateur de parallélisme - jauge de profondeur



PP

Clé de Blocage Multi



CBM



DENTAL GROUP

ESPACE 14, c'est aussi un ensemble de matériels permettant de répondre à tous les besoins liés à la pratique de l'implantologie dentaire



LASER CO2 / LASER DIODE



MOTEUR IMPLANTOLOGIE
MOTEUR PIEZOSURGERY



BIOMATERIAUX
Complements osseux / Membranes



TECHNOLOGIE PRF



CONTRE ANGLES

FORMATION



Espace 14 a établi un partenariat avec Dental Synthesis qui offre des cours et des programmes de formation pour les dentistes, les orthodontistes, les hygiénistes dentaires et autres professionnels du secteur dentaire.

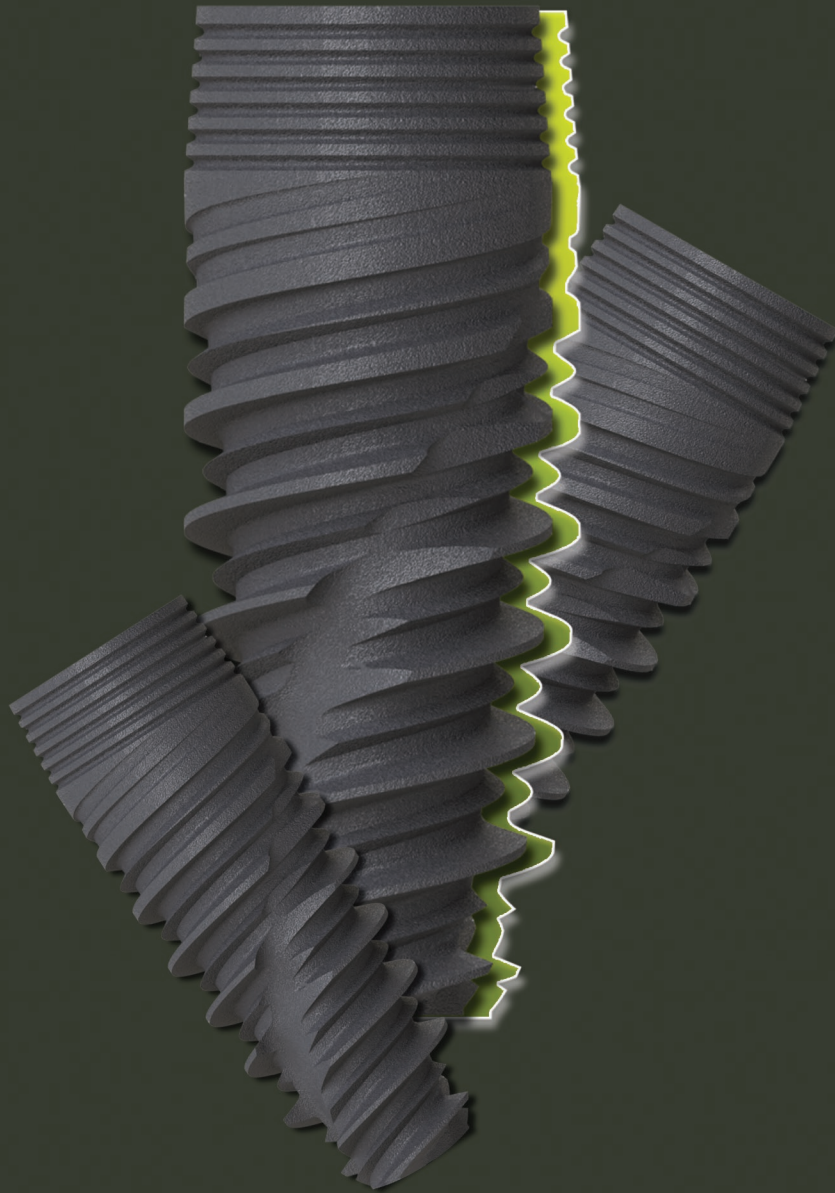


- Des Formations théoriques et pratiques pour praticiens débutants
- Un coaching clinique adapté (de débutant à spécialiste)
- Des cours ponctuels, 1 à 3 jours, sur des thèmes divers validant ou non validant : Sinus Lift / Reconstruction Osseuse Guidée / Laser / Implantologie zircone...
- Des formations coaching clinique d'une semaine dans une faculté internationale
- Des formations interactives IA



Notre équipe composée d'enseignants de haut niveau se met à votre disposition pour parfaire votre développement avec pour objectif :

Faire de votre formation... une transformation



ISO 13485

ESPIACC-PASS02_rev01_042025



ACCESS
IMPLANTS

ESPACE 14
Access Implants
Concepteur et Distributeur

14 Place Jules Ferry
69006 Lyon - France

www.espace14-dental.com

Informations et contact
Tel : 0033 (0)4 37 24 32 41
Tel : 0033 (0)6 28 68 07 02

contact@espace14-dental.com